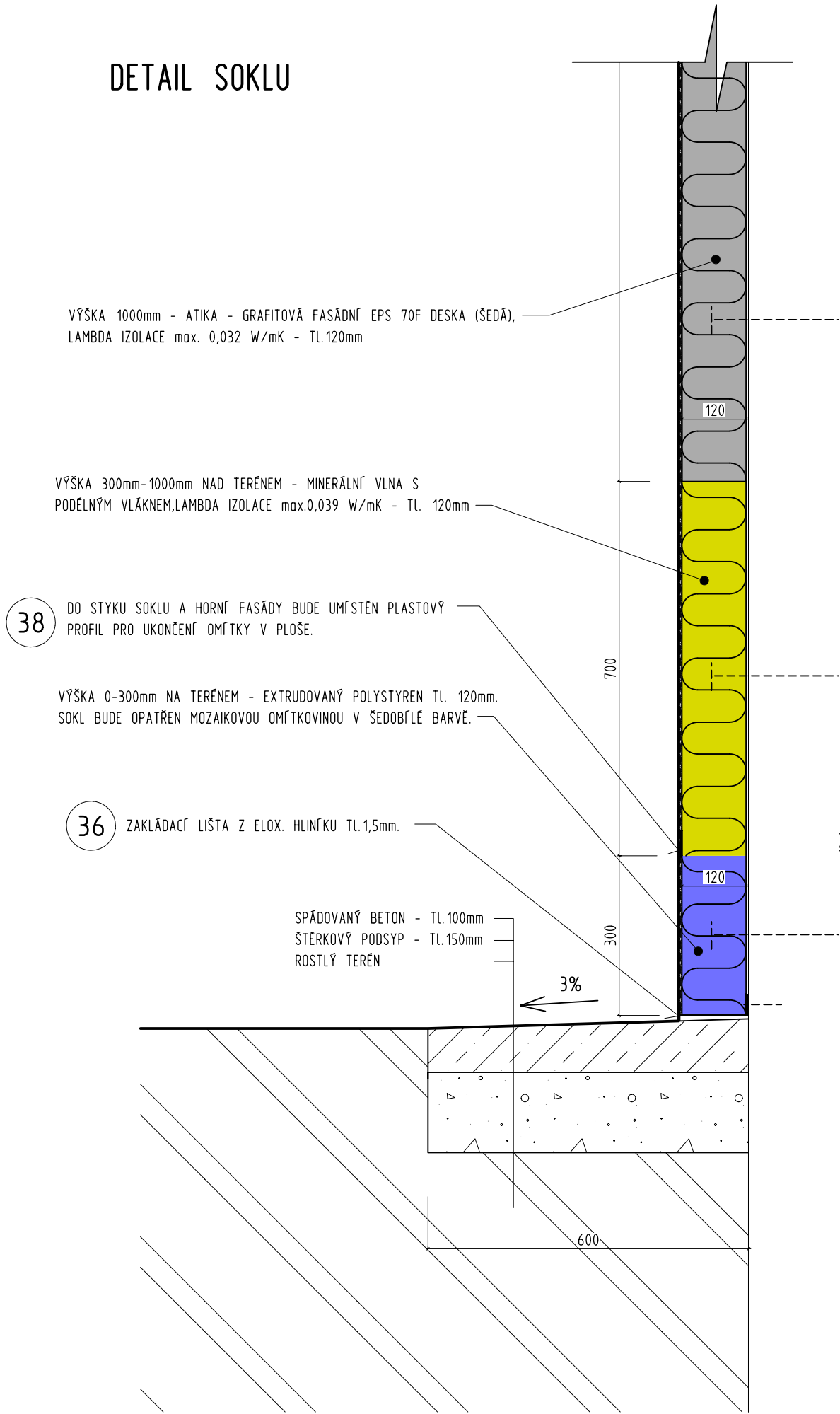


DETAIL SOKLU



POZNÁMKA

- SOKL DO VÝŠKY 2m OD TERÉNU BUDE OPATŘEN DVOJNÁSOBNOU SÍTOVINOU (Z TOHO JEDNOU PANCEROVOU) Z DŮVODU ZVÝŠENÉ MECHANICKE ODOLNOSTI PROTI POŠKOZENÍ.
- JAKO VNĚJŠÍ ZATEPLOVACÍ SYSTÉM MUSÍ BÝT POUŽIT TYPOVÝ CELEK JEDNOHO VÝROBCE S MAX. POUŽITÍM SYSTÉMOVÝCH PRVKŮ (ROHOVÉ PROFILY, SOKLOVÉ PROFILY, DILATAČNÍ LIŠTY, APOD.) TÉHOŽ VÝROBCE SYSTÉMU. NENÍ MOŽNÉ KOMBINOVAT PRVKY RŮZNÝCH SYSTÉMŮ A VÝROBCŮ.
- KOTVENÍ BUDE PROBÍHAT ŠROUBOVACÍMI HMOŽDINKAMI PRO ZAPUŠTĚNOU MONTÁŽ. OTVOR PO HMOŽDINCE ZAPĚNĚN PU PĚNOU NEBO OPATŘEN ZÁTKOU Z IZOLACE).
- PŘED REALIZACÍ ZATEPLENÍ BUDE DODAVATELEM ZATEPLOVACÍHO SYSTÉMU PROVEDEN STAVEBNĚ TECHNICKÝ PRŮZKUM FASÁDY OBJEKTU. PRŮZKUM BUDE SPOČÍVAT V PROVĚŘENÍ TECHNICKÉHO STAVU A SOUDRŽNOSTI VNĚJŠÍCH POVRCHOVÝCH VRSTEV A V PROVEDENÍ VÝTAŽNÝCH ZKOUŠEK UPEVNŮVACÍCH PRVKŮ ZATEPLOVACÍHO SYSTÉMU. VÝSLEDEK BUDE ZOHLEDNĚN PŘI NÁVRHU KOTVENÍ ETICS. PŘÍPADNÝ NESOUDRŽNÝ POVRCH BUDE PŘEDEM OKLEPÁN, OČIŠTĚN A DLE POTŘEBY VYROVNÁN.
- NA DESKY Z ŠEDÉHO POLYSTYRENU NESMÍ PŮSOBIT PŘÍMÉ SLUNEČNÍ ŽÁŘENÍ - JE NUTNO OPATŘIT LEŠENÍ ZAKRÝVACÍ SÍTÍ, KTERÁ ZŮSTANE ZAVĚŠENÁ AŽ DO NANESENÍ ZÁKLADNÍ (ARMOVACÍ) VRSTVY.
- VEŠKERÉ PRVKY ETICS (LEPIDLA, HMOŽDINKY, APOD.) MUSÍ BÝT SCHVÁLENY VÝROBCEM SYSTÉMU.
- TLOUŠŤKA TEPELNÉHO IZOLANTU NA OŠTĚNÍ A NADPRAŽÍ OTVORŮ BUDE 30mm.
- TLOUŠŤKA TEPELNÉHO IZOLANTU NA PARAPETECH OKEN BUDE 30mm.
- DESKY ŠEDÉHO FASÁDNÍHO POLYSTYRENU SE NESMÍ UMÍSTOVAT POD VNĚJŠÍ PARAPET, TAM BUDE UMÍSTĚN POLYSTYREN BÍLÝ EPS 70 F, PŘÍPADNĚ MINERÁLNÍ VATA (U SOKLU).
- VODOROVNÉ PODHLEDY OBJEKTU (SPODNÍ STRANA BALKÓNU, TERASY) BUDOU ZATEPLENY TEPELNÝM IZOLANTEM TL. 160mm.
- PŘED REALIZACÍ ZATEPLENÍ BUDE ODSTRANĚN KAMENNÝ OBKLAD STĚN BALKÓNU A SOKLU Z JIŽNÍ STRANY OBJEKTU.
- NÁPISY "CITADELA" (2ks) NAD HLAVNÍM VSTUPEM BUDOU PROVEDENY JAKO 3D PÍSMENA, PŘEDSAZENÁ (cca o 100mm) NA TRNECH PŘED LÍČ FASÁDY. NÁPIS "CITADELA" NA STŘEŠE OBJEKTU BUDE PROVEDEN JAKO 3D SVĚTELNÁ PÍSMENA, UCHYCENÁ NA OCELOVÉ ŽÁROVÉ ZINKOVANÉ KONSTRUKCI, KTERÁ BUDE KOTVENA SESHORA DO ATIKY. KOTEVNÍ KONSTRUKCE BUDE JAKO ZÁMEČNICKÝ VÝROBEK SOUČÁSTÍ DODÁVKY PÍSMEN. VÝROBCE PÍSMEN VYHOTOVÍ DÍLENSKOU DOKUMENTACI KONSTRUKCE.
- DO ZATEPLENÍ FASÁDY BUDOU OSAZENY NOVÉ ELEKTRICKÉ KRABICE PRO MOŽNOST PŘIPOJENÍ ELEKTRICKÝCH ZAŘÍZENÍ (VELKOPLOŠNÁ OBRAZOVKA, SVĚTELNÉ NÁPISY, REKLAMNÍ POUTAČE,...)- viz.ČÁST ELEKTRO. STÁVAJÍCÍ BUDOU DEMONTOVÁNY.
- NEPOUŽÍVANÉ PROSTUPY DO FASÁDY PRO VZDUCHOTECHNIKU BUDOU PŘED ZATEPLENÍM ZAZOĐENY. TOTO MUSÍ PROBÍHAT NA ZÁKLADĚ PROJEKTU NOVÉ VZDUCHOTECHNIKY, KTERÝ URČÍ NEVYUŽÍVANÉ PROSTUPY.
- PŘED REALIZACÍ ZATEPLENÍ MUSÍ DOJÍT K INSTALACI DRŽÁKŮ VELKOPLOŠNÉ OBRAZOVKY. TYP DRŽÁKŮ A JEJICH ROZMÍSTĚNÍ ZÁVISÍ NA TYPU ZVOLĚNÉ OBRAZOVKY A BUDE DEFINOVÁN PO VÝBĚRU KONKRÉTNÍHO MODELU ZAŘÍZENÍ.
- NAVRŽENÉ DETAILY OPRACOVÁNÍ JSOU SCHÉMATICKÉ A TYPOVÉ A BUDOU UPRÁVENY PŘI REALIZACI NA ZÁKLADĚ KONKRÉTNÍHO VYBRANÉHO ZATEPLOVACÍHO SYSTÉMU.

- ZATEPLENÍ FASÁDY: - KONTAKTNÍ ZATEPLOVACÍ SYSTÉM OPATŘENÝ BEZCEMENTOVOU ARMOVACÍ VRSTVOU, ODOLNOST PROTI PRŮRAZU min. 8 J.
- 1) PODKLAD - ČISTÝ BEZ PRACHU A MASTNOTY, PEVNÝ, SOUDRŽNÝ, ROVNÝ
 - 2) PENETRACE PODKLADU - PENETRAČNÍ NÁTĚR.
 - 3) MINERÁLNÍ LEPÍČÍ HMOTA
 - 4) IZOLAČNÍ DESKY: - VÝŠKA 0-300mm NA TERÉNEM - EXTRUDOVANÝ POLYSTYREN TL. 120mm
NA ZAKLÁDACÍ LIŠTĚ Z ELOX. HLINÍKU TL.1,5mm. SOKL BUDE OPATŘEN MOZAIKOVOU OMÍTKOVINOU V ŠEDOBÍLÉ BARVĚ.
DO STYKU SOKLU A HORNÍ FASÁDY BUDE UMÍSTĚN PLASTOVÝ PROFIL PRO UKONČENÍ OMÍTKY V PLOŠE.
 - VÝŠKA 300mm-1000mm NAD TERÉNEM - MINERÁLNÍ VLNA S PODÉLNÝM VLÁKNEM,
LAMBDA IZOLACE max.0,039 W/mK - TL. 120mm
 - VÝŠKA 1000mm - ATIKA - GRAFITOVÁ FASÁDNÍ EPS 70F DESKA (ŠEDÁ), LAMBDA IZOLACE max. 0,032 W/mK - TL.120mm
 - (KOTVENO ŠROUBOVACÍMI HMOŽDINKAMI PRO ZAPUŠTĚNOU MONTÁŽ. OTVOR PO HMOŽDINCE ZAPĚNĚN PU PĚNOU NEBO OPATŘEN ZÁTKOU Z IZOLACE).
 - 5) ZÁKLADNÍ VRSTVA - ARMOVACÍ HMOTA - ODOLNÁ PROTI TVORBĚ TRHLIN A ODOLNOST PROTI NÁRAZŮM
 - 6) ARMOVACÍ SÍTOVINA - ODOLNÁ PROTI TVORBĚ TRHLIN A ODOLNÁ PROTI NÁRAZŮM.
DO VÝŠKY 2m OD TERÉNU BUDE POD ARMOVACÍ SÍTOVINU PŘIDANÁ JEŠTĚ PANCEROVÁ SÍTOVINA Z DŮVODŮ ZVÝŠENÍ MECHANICKE ODOLNOSTI PROTI POŠKOZENÍ NA 60J.
 - 7) POVRCHOVÁ ÚPRAVA - TENKOVRSŤVÁ BÍLÁ SILIKONOVÁ OMÍTKA NA BÁZI SILIKONOVÉ PRYSKYŘICE (ŠKRÁBANÁ STRUKTURA 2mm), S KONZERVACÍ PROTI MIKROORGANISMŮM.


VÝPIS PRVKŮ

OZNAČ	POPIS	POZNÁMKA
36	- ZAKLÁDACÍ LIŠTA ZATEPLENÍ Z ELOXOVANÉHO HLINÍKU TL.1,5mm	viz. VÝPIS PRVKŮ
38	- PLASTOVÝ PROFIL PRO UKONČENÍ OMÍTKY V PLOŠE	viz. VÝPIS PRVKŮ

LEGENDA STAVEBNÍCH HMOT

OZNAČ.	POPIS HMOTY	OZNAČ.	POPIS HMOTY
	EXTRUDOVANÝ POLYSTYREN TL.120mm		MINERÁLNÍ VLNA S PODÉLNÝM VLÁKNEM TL.120mm
	GRAFITOVÝ POLYSTYREN EPS 70F - TL.120mm		

PŘE Č.

C				
B				
A				
OZN.	POPIS ZMĚNY		NAHRAZUJE VÝKR. Č.	DATUM
ZODP.PROJEKTANT	VYPRACOVAL	KRESLIL	KONTROLOVAL	<div> Bohemia Arch spol.s.r.o. Spořická 599, Spořice</div>
ing. Z. MRNKA	ing. L. ŠKORA	ing. L. ŠKORA	ing. Z. MRNKA	
KRAJ ÚSTECKÝ	MÚ LITVŮNOV			
OBJEDNATEL MĚSTO LITVŮNOV, NÁMĚSTÍ MÍRU 11, 436 01 LITVŮNOV				
AKCE				ČÁST S
REVITALIZACE OBJEKTU CITADELA, LITVŮNOV 1.ETAPA - ZATEPLENÍ OBJEKTU PODKRUŠNOHORSKÁ 1720, LITVŮNOV				DATUM červenec/2014
				STUPEŇ DPS
				Č. ZAKÁZKY 1435
VÝKRES				MĚŘITKO Č.VÝKRESU
DETAIL SOKLU				1 : 10 S-24